



# **SATOUMI ET ECONOMIE BLEUE QUELLE ARTICULATION ?**

***PENSER GLOBAL  
AGIR LOCAL***

*Yves Henocque*

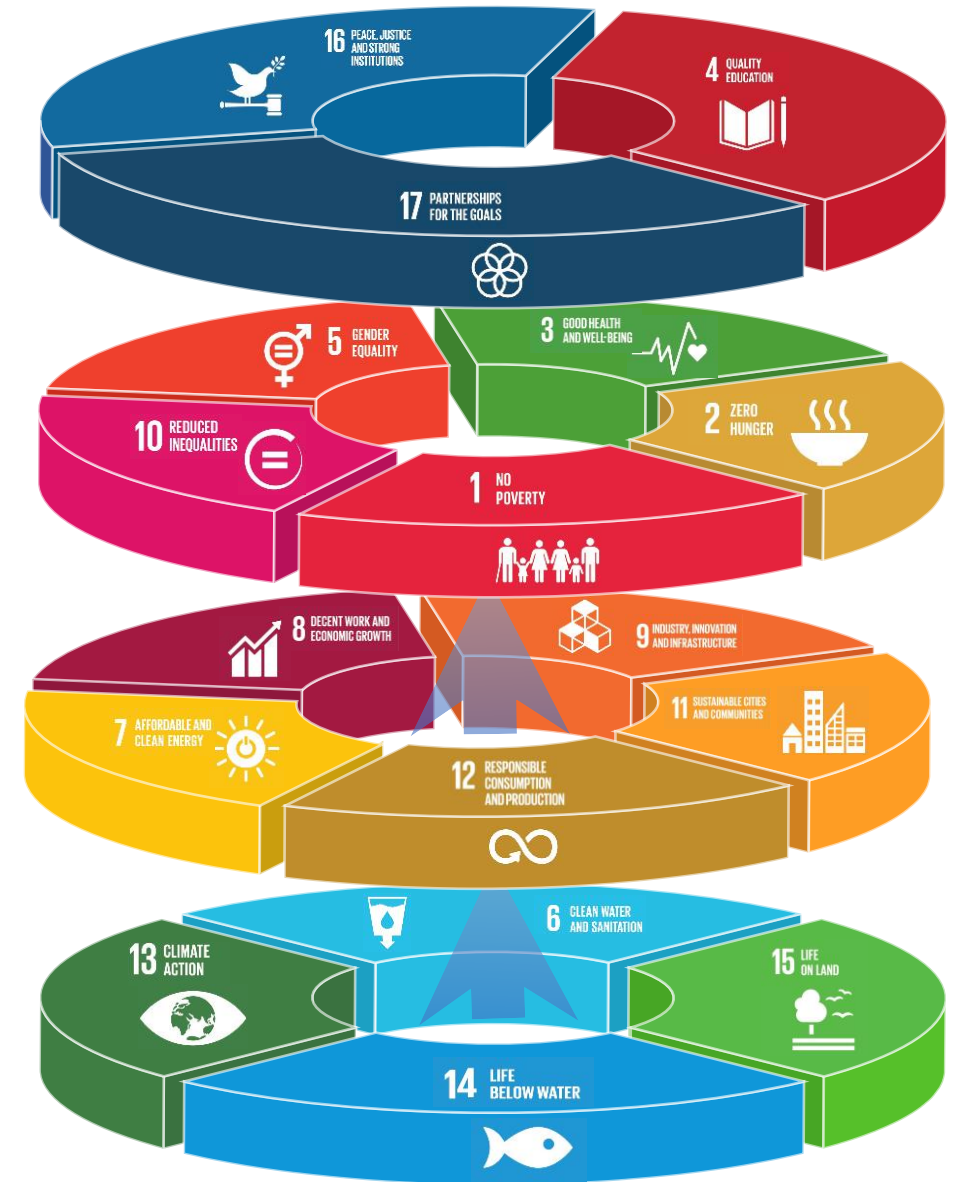
# Mise en récit global/local des Objectifs de développement durable ...

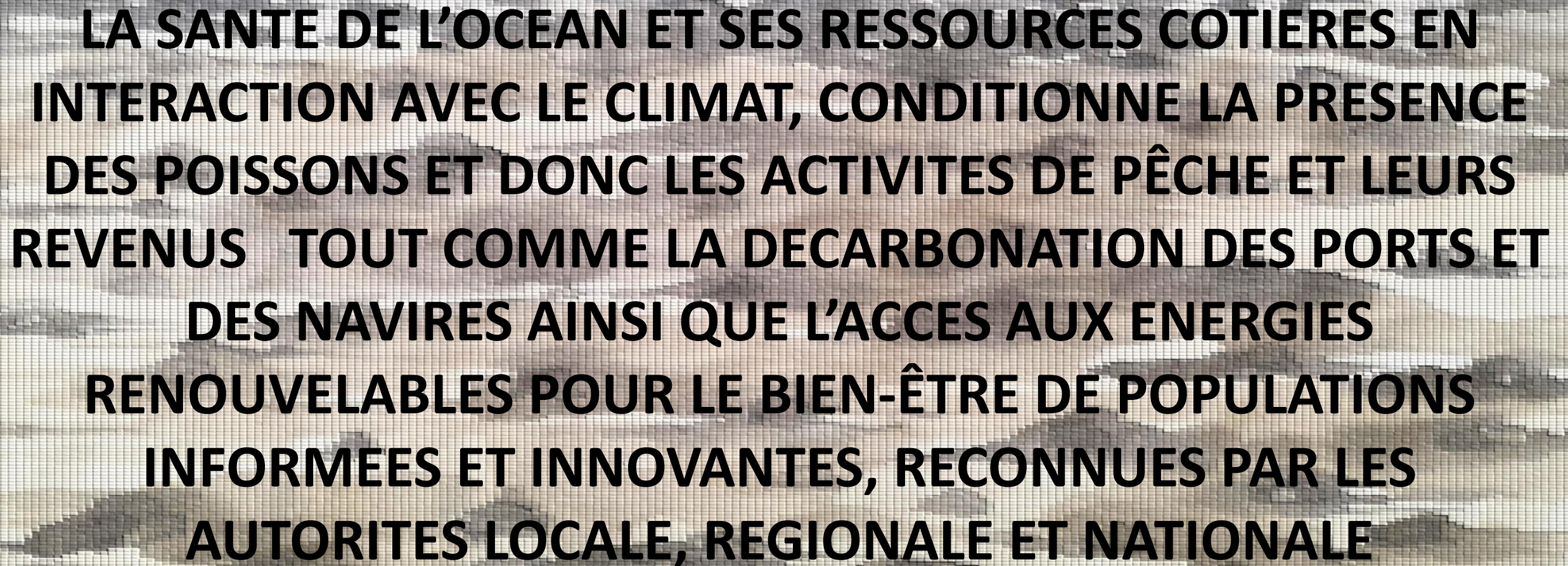
... grâce aux arrangements institutionnels et aux **mécanismes de gouvernance** [G16], l'investissement et la participation de tous les acteurs [G17], la génération des connaissances et leur mise à disposition pour tous [G4].

... contribuant ainsi à réduire la pauvreté [G1] et la faim [G2], à améliorer la santé [G3], à renforcer l'équilibre des genres [G5] et **l'équité sociale** [G10] ...

... **qui supportent les activités et leurs revenus dans de multiples secteurs** [G8] via l'extraction et l'usage des ressources [G12], générant les infrastructures pour l'innovation [G9], des solutions énergétiques innovantes [G7] et la croissance des communautés et villes littorales [G11] ...

**La santé des écosystèmes marins [G14] et littoraux (G6,15) modérée par les interactions climatiques [G13], conditionne les services écosystémiques ...**



An aerial photograph of a coastal town, likely in the Mediterranean region, showing a dense grid of streets and buildings. The town is situated on a peninsula or a narrow strip of land, with a harbor or bay visible in the foreground. The text is overlaid on the image in a bold, black, sans-serif font.

**LA SANTE DE L'OCEAN ET SES RESSOURCES COTIERES EN  
INTERACTION AVEC LE CLIMAT, CONDITIONNE LA PRESENCE  
DES POISSONS ET DONC LES ACTIVITES DE PÊCHE ET LEURS  
REVENUS TOUT COMME LA DECARBONATION DES PORTS ET  
DES NAVIRES AINSI QUE L'ACCES AUX ENERGIES  
RENOUVELABLES POUR LE BIEN-ÊTRE DE POPULATIONS  
INFORMEES ET INNOVANTES, RECONNUES PAR LES  
AUTORITES LOCALE, REGIONALE ET NATIONALE**

Autant d'interrelations sous-jacentes à nos 'paysages' dans lesquels nous vivons quotidiennement

Baie de Marseille: opposition/inséparabilité du paysage urbain et du paysage marin

La notion de 'paysage' (landscape/seascape) est ce qui caractérise les concepts Satoyama/Satoumi : 'Production socio-économique des paysages terrestres et marins' (Initiative Satoyama) où la conservation de la biodiversité est inséparable des activités humaines

« Un homme dépaycé est un homme désorienté »... (Eric Dardel, 1952; géographe)

<https://www.resalliance.eu/>

# PAYSAGES EMBLEMATIQUES - PAYSAGES CHANGEANTS

*Face à deux représentations de la nature*

## ***Nature vécue***

- *La nature comme co-construction*
- *La nature, cadre de vie (patrimoine)*
- *Aménagée pour en faire un espace productif, ludique*
- *En nous protégeant des 'nuisances'*
- *Nécessité d'une gestion adaptative*

## ***Nature imaginée***

- *Nature non artificialisée*
- *Nature bonne et généreuse*
- *Intégrité des systèmes écologiques (vision fixiste)*
- *Division homme / nature*
- *Aires protégées (des hommes)*
- *Nécessité de la protection (sur quelles références ?)*

*Regarder le paysage de bocage ou de maquis comme un système écologique 'naturel', riche en biodiversité, ou comme un paysage de forêt dégradée ?*

# DYNAMIQUE des SOCIO-ECOSYSTEMES

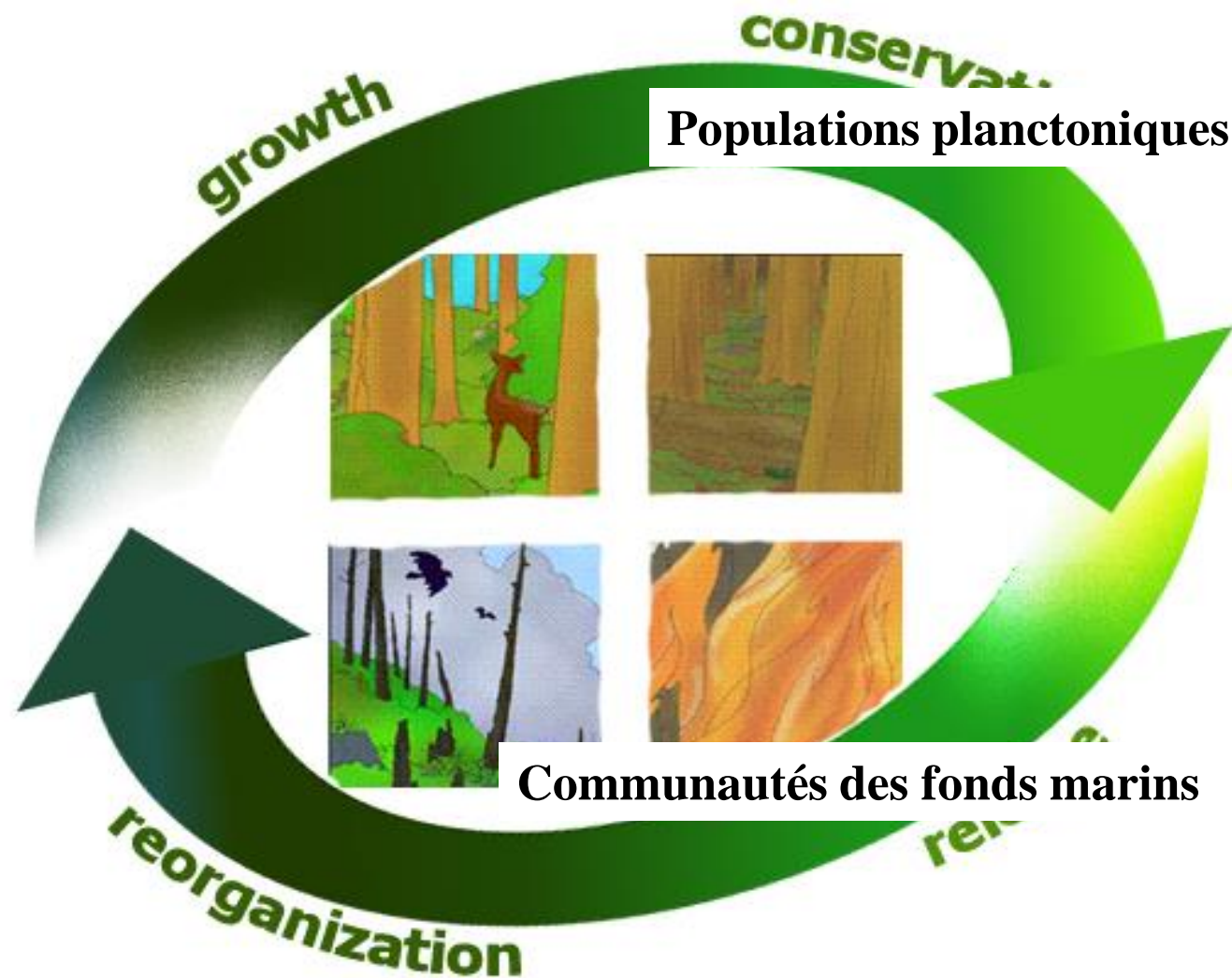
*qui font les paysages*

**NON-LINEAIRE**

**INSTABLE**

**EVOLUANT  
PAR SEUILS**

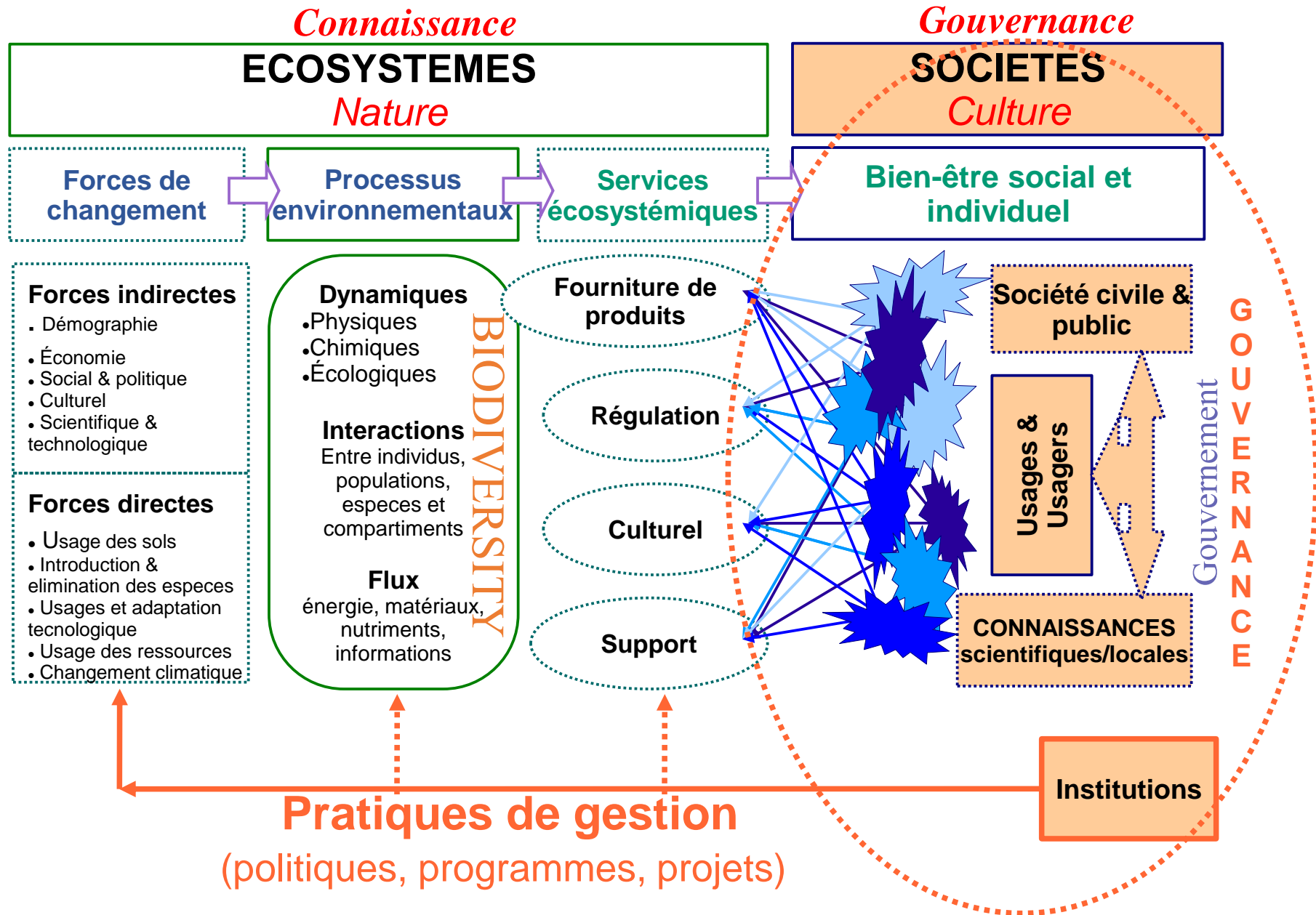
**INCERTITUDES**



« *Destruction créative* »



# LE SYSTÈME DANS LEQUEL NOUS VIVONS: UN SOCIO-ECOSYSTEME



## **De Satoyama à Satoumi, changement de paysage, du terrestre au marin**

*« Ce que je ne vois pas ne peut être un paysage ! »*

*L'invisibilité pousse à minimiser la prise de conscience de nos impacts*

*Nature imaginée vs. nature vécue*

*Qui entraîne une grande inertie: contrairement au Satoumi japonais, nous nous interdisons d'intervenir sinon via les aires marines protégées*

*Passivité = non appropriation du bien commun qu'est la mer avec le risque de laisser libre cours aux Etats et au secteur privé*



# Un exemple d'appropriation

**L'objectif 30x30 n'est pas qu'une affaire d'aires marines protégées,  
mais également d'Autres mesures de conservation environnementale (AMCEs)**  
*(Qui représentent seulement 1,29% de la protection globale officialisée)*

Un outil mis en avant dans l'Initiative Satoyama (Satoumi) lancée à Nagoya en 2010 (COP 10, CBD)

AMCE – Une zone qui n'est pas une AP mais où on se préoccupe de la protection de la biodiversité sur le long terme, incluant les **écosystèmes et les services** qu'ils rendent, y compris culturels

Une zone qui s'inscrit dans un contexte plus large (**échelle supérieure** de paysage terrestre et/ou marin) dans un souci de fonctionnalité écologique et de connectivité structurelle

# DES INDICATEURS

*Toolkit for the indicators of resilience in socio-ecological production Landscapes and Seascapes*  
*Parténariat International pour l'Initiative Satoyama (IPSI), avec Université des NU, PNUD, Biodiversity International, Institute for Global Environmental Strategies (IGES)*

- ***Diversité des paysages terrestres et marins et protection des socio-écosystèmes***
- ***Biodiversité (dont biodiversité liée à l'agriculture)***
- ***Connaissance et innovation***
- ***Gouvernance et équité sociale***
- ***Activités et bien-être***

## Quel intérêt ?

- Penser les activités dans un contexte élargi, en lien avec la protection de la biodiversité
- Processus d'apprentissage entre décideurs, usagers, praticiens, et le public pour bien comprendre les ressorts et possibilités d'une AMCE
- Un moyen d'inciter le secteur privé à s'engager (partenariat public/privé) dont le secteur de la pêche (nouvelle forme de cantonnement? Réactivation des formes de gouvernance: Prud'homies...)
- Un projet local porteur de messages à portée nationale



**A SUIVRE !**