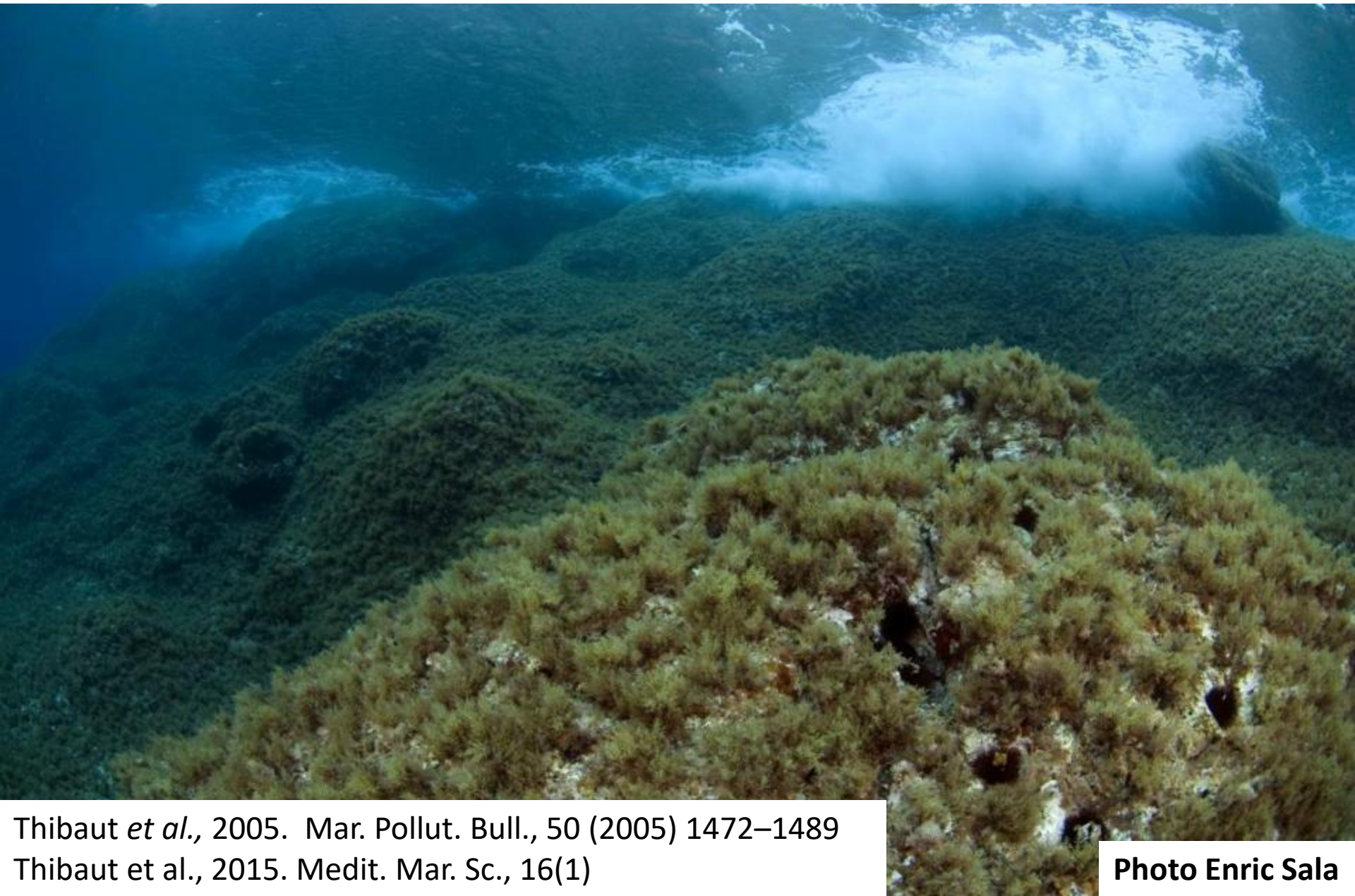


Restauration de la végétation marine

Problème des herbivores

Thierry THIBAUT

Ericaria brachycarpa = habitat



Thibaut *et al.*, 2005. *Mar. Pollut. Bull.*, 50 (2005) 1472–1489

Thibaut *et al.*, 2015. *Medit. Mar. Sc.*, 16(1)

Photo Enric Sala

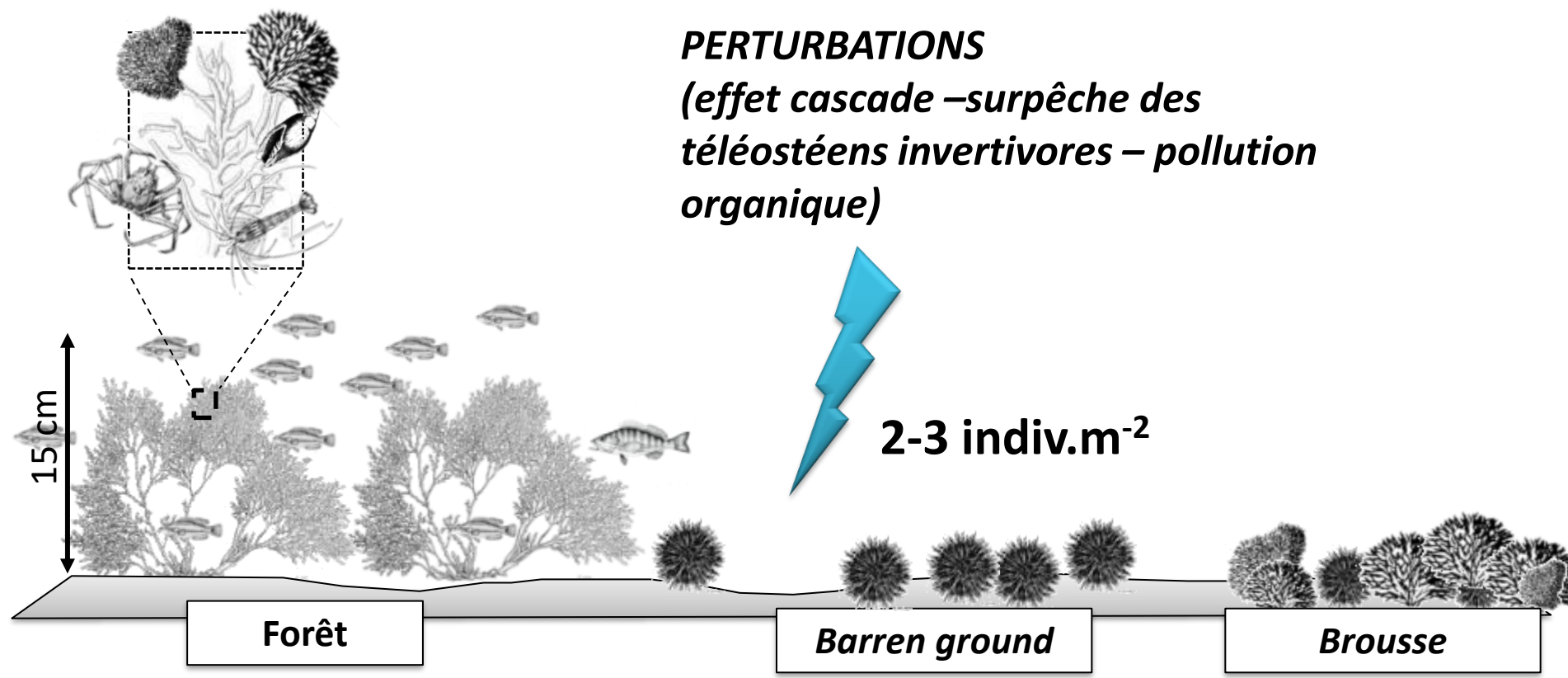


Photo Enric Sala



Photo Thierry Thibaut

Bascule irréversible de l'écosystème



Sarpa salpa

Banc de *Sarpa salpa*,

PNC Marseille

Photo © Delphine Thibault



Sarpa salpa

Banc de *Sarpa salpa*,

PNC Marseille

Photo © Delphine Thibault

40-50% de la biomasse des Téléostéens du Parc National des Calanques et de la Baie de Marseille

Rôle des AMP

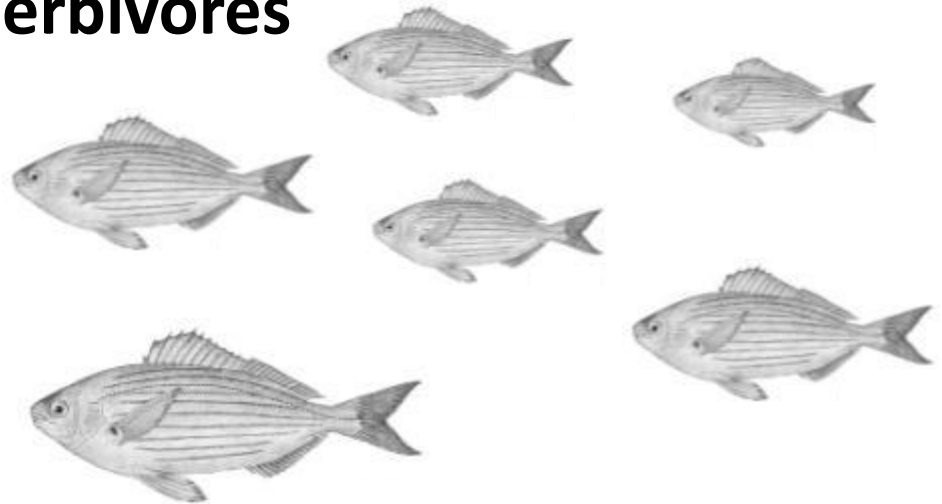
0 m

Liseré sous la surface qui
échappe aux herbivores

Le cas Port-Cros

'Effet Réserve Pervers'

- 1 Augmentation des herbivores
suivant la création du parc
- 2 Aucun contrôle des herbivores
(NTZ)
- 3 Déclin irréversible des espèces
longévives



Sarpa salpa

En Méditerranée orientale : des bancs de plusieurs milliers de *Siganus luridus* (téléostéen introduit)



Résultat du surpâturage par les *Siganus*



D'après Sala *et al.*, 2011. *Plos One*, 6 (2) : e17356